



A.R.O. MONTELEPRE –GIARDINELLO



“Città Metropolitana di Palermo”

>>>>*<<<<

ADESSO DIFFERENZIAMO TUTTO!



A partire dal 2 novembre prossimo in aggiunta alla raccolta di plastica, vetro e carta, inizieremo la raccolta della frazione organica (scarti alimentari, avanzi di cibo, salviette di carta unte, etc...), utilizzando il sacchetto trasparente.

Nei prossimi giorni i nostri operatori distribuiranno la fornitura di sacchetti per i prossimi cinque mesi.

I cittadini che non dovessero trovarsi in casa al momento della distribuzione, potranno ritirare la fornitura presso l'ufficio tecnico di Giardinello in Via U. Foscolo n.3e presso l'ufficio tecnico di Montelepre, in Via C. Di Bella n.60.

Ricordiamoci che la raccolta differenziata è un obbligo di legge ed un modo per salvaguardare la natura e l'ambiente in cui tutti viviamo.

27 ottobre 2015

L'ufficio Comune di A.R.O.



Area di raccolta Ottimale MONTELEPRE - GIARDINELLO

utenze
domestiche

SERVIZIO E FREQUENZE **DEFINITIVE**, VALIDE A PARTIRE DAL 02/11/2015

carta e cartone



VENERDÌ

dalle ore 21:00 alle ore 06:00

COME

Utilizzare qualsiasi sacco in carta o scatola di cartone

COSA

Giornali e Riviste, libri, quaderni, fotocopie e fogli vari, cartoni piegati, imballaggi di cartone piegati, scatole per alimenti (sale, pasta, zucchero, etc...), cartoni per liquidi e bevande tipo Tetra Pack.

GIOVEDÌ

dalle ore 21:00 alle ore 06:00

COME

Utilizzare sacco verde

COSA

Bottiglie, flaconi, barattoli, bicchieri solamente in vetro, lattine in alluminio, barattoli in banda stagnata (tipo contenitori del tonno, pomodoro pelati, etc.).

vetro e lattine



rsu (rifiuto indifferenziato)

MARTEDÌ

dalle ore 21:00 alle ore 06:00

COME

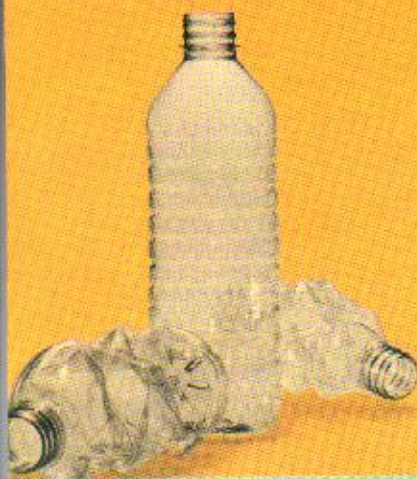
Utilizzare qualsiasi sacco

COSA

Giocattoli, gomma, tappi di sughero, pannolini e pannoloni, cd-rom e custodie, lampadine, stracci, cocci di ceramica e porcellana, carta sporca.



plastica



MERCOLEDÌ

dalle ore 21:00 alle ore 06:00

COME

Utilizzare sacco giallo

COSA

In generale tutto ciò che è plastica e che è considerato un imballaggio, bottiglie di acqua per bibite, flaconi di detersivi, shampoo, contenitori per liquidi, confezioni per alimenti, vasetti di yogurt, cellophane, forche di nylon, vaschette di polistirolo, cassette per prodotti ortofruttilicoli, reti per frutta, piatti e bicchieri di plastica.

COME

Solo su prenotazione chiamando il numero verde: **800-197.350**

COSA

Poltrone, divani, materassi e reti, mobili e arredi, frigoriferi, lavatrici, televisori etc.

ingombranti



organico



LUNEDÌ GIOVEDÌ SABATO

dalle ore 21:00 alle ore 06:00

COME

Utilizzare sacco trasparente

COSA

Scarti di cucina, avanzi di cibo, alimenti avariati, gusci d'uovo, pane raffermo, salviette di carta unte, scarti di frutta e di verdura, fondi di caffè e filtri di tè, ceneri spente, piccole ossa.

impariamo a differenziarli
correttamente



I rifiuti dovranno essere esposti davanti l'abitazione dalle ore 21:00 del giorno antecedente la raccolta alle ore 06:00 della giornata di raccolta